



บันทึกข้อความ

ส่วนราชการ สำนักงานเกษตรจังหวัดลำปาง กลุ่มอารักขาพืช โทร. ๐-๕๔-๘๒๙๖๙๘

ที่ ลป.๐๐๐๘.๕/ ๙๗/๒ วันที่ ๒๗/ กันยายน ๒๕๖๔

เรื่อง รายงานผลการตรวจสอบ การระบาดของหนอนกระทู้ข้าวโพดลายจุด

เรียน เกษตรอำเภอแจ้ห่ม

ตามที่สำนักงานเกษตรแจ้ห่ม ได้ขอความอนุเคราะห์เจ้าหน้าที่กลุ่มอารักขาพืช สำนักงานเกษตรจังหวัดลำปาง และหน่วยงานที่เกี่ยวข้อง ร่วมสำรวจ วินิจฉัย และประเมินสถานการณ์ความรุนแรงของการระบาดของหนอนกระทู้ข้าวโพดลายจุดในพื้นที่บ้านหัวฝาย หมู่ที่ ๓ ตำบลทุ่งผึ้ง อำเภอแจ้ห่ม จังหวัดลำปาง จำนวน ๒๐ ราย พื้นที่ ๒๒๖ ไร่ สรุปได้ ดังนี้

๑. สำนักงานเกษตรจังหวัดลำปาง โดยกลุ่มอารักขาพืชและกลุ่มส่งเสริมและพัฒนาเกษตรกร ได้ร่วมกับศูนย์ส่งเสริมเทคโนโลยีการเกษตรด้านอารักขาพืช จังหวัดเชียงใหม่ สำนักงานเกษตรอำเภอแจ้ห่ม เทศบาลตำบลทุ่งผึ้ง และผู้นำชุมชน สุ่มตรวจแปลงข้าวโพดเลี้ยงสัตว์ของเกษตรกรเกษตรกร จำนวน ๒ ราย ที่พบการทำลายมากที่สุด ได้แก่ พื้นที่ของนางวันทอง สายพรหม จำนวน ๓๐ ไร่ และ นายห้วงชาติเจี้ยว จำนวน ๒ ไร่ พบว่า ข้าวโพดอยู่ในระยะเก็บเกี่ยวผลผลิต มีการทำลายของหนอนกระทู้ข้าวโพดลายจุดในฝักข้าวโพดทำให้เกิดความเสียหาย คาดว่าผลผลิตจะเก็บเกี่ยวได้ไม่เต็มปริมาณ ซึ่งหนอนกระทู้ข้าวโพดลายจุด ถือเป็นแมลงศัตรูข้าวโพดที่สำคัญ เนื่องจากสามารถเข้าทำลายข้าวโพดตั้งแต่อายุประมาณ ๗ วัน จนกระทั่งออกฝัก ทำให้ฝักลีบเล็ก ไม่สมบูรณ์ หากระบาดรุนแรง จะทำให้ผลผลิตเสียหายมากกว่าร้อยละ ๗๐

๒. การประเมินระดับความรุนแรงการระบาดแมลงศัตรูพืช

๑) ไม่พบการระบาด หมายถึง ไม่พบแมลงศัตรูพืช พืชไม่แสดงอาการผิดปกติ ไม่มีร่องรอยการถูกทำลาย

๒) ระดับรุนแรงน้อย พบแมลงศัตรูพืชในทุกระยะการเจริญ หรือส่วนของแมลงที่ทิ้งไว้ เช่น คราบ มูล มีร่องรอยพืชถูกทำลาย (นับรอยใหม่เสมอ) ๑ - ๑๐% ทั้งนี้ ขึ้นอยู่กับชนิดศัตรูพืช

๓) ระดับรุนแรงปานกลาง พบแมลงศัตรูพืชในทุกระยะการเจริญ หรือส่วนของแมลงที่ทิ้งไว้ เช่น คราบ มูล มีร่องรอยพืชถูกทำลาย (นับรอยใหม่เสมอ) ๑๑ - ๕๐% ทั้งนี้ ขึ้นอยู่กับชนิดศัตรูพืช

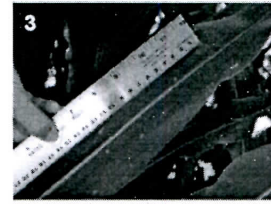
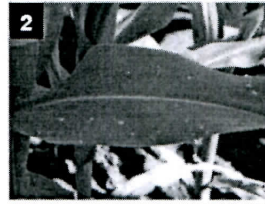
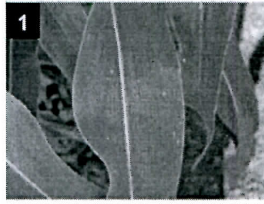
๔) ระดับรุนแรงมาก พบแมลงศัตรูพืชในทุกระยะการเจริญ หรือส่วนของแมลงที่ทิ้งไว้ เช่น คราบ มูล มีร่องรอยพืชถูกทำลาย (นับรอยใหม่เสมอ) มากกว่า ๕๐% หรือมากกว่าระดับที่ทำให้เกิดความเสียหายต่อผลผลิต/ระดับเศรษฐกิจ ทั้งนี้ ขึ้นอยู่กับชนิดศัตรูพืช โดยการประเมินให้วิเคราะห์จากการสำรวจตรวจสอบต้นพืช ให้สังเกตตรวจนับจำนวนแมลง หรือส่วนของแมลงที่ทิ้งไว้ เช่น คราบ มูล มีร่องรอยพืชถูกทำลาย (นับรอยใหม่เสมอ) เพื่อวิเคราะห์ระดับความรุนแรงของการระบาดต่อต้น

.../เกณฑ์การประเมิน

เกณฑ์การประเมินความรุนแรงของการระบาด หนอนกระทู้ข้าวโพดลายจุด

หนอนกระทู้ข้าวโพดลายจุด

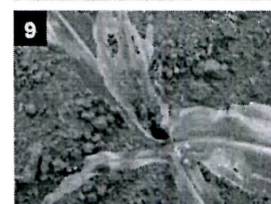
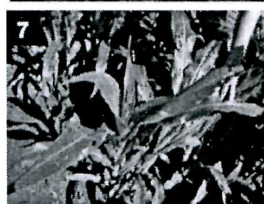
รุนแรงน้อย



รุนแรงปานกลาง



รุนแรงมาก



Davis Scale

๓. ในส่วนของกลุ่มส่งเสริมและพัฒนาเกษตรกรได้ชี้แจงหลักเกณฑ์วิธีปฏิบัติปลีกย่อยเกี่ยวกับการให้ความช่วยเหลือด้านการเกษตรผู้ประสบภัยพิบัติกรณีฉุกเฉินพ.ศ. ๒๕๖๔ ข้อ ๕. การจ่ายเงินอุดหนุนราชการเพื่อช่วยเหลือผู้ประสบภัยพิบัติกรณีฉุกเฉินด้านการเกษตรให้ดำเนินการช่วยเหลือแก่ผู้ประสบภัยพิบัติที่ขึ้นทะเบียนและปรับปรุงทะเบียนกับหน่วยงานที่กำกับดูแลแต่ละด้านของกระทรวงเกษตรและสหกรณ์ก่อนเกิดภัยพิบัติแล้วเท่านั้น โดยการเบิกจ่ายให้ปฏิบัติตามหลักเกณฑ์ วิธีการเงื่อนไข และอัตรา ๕.๑ ด้านพืช ให้ดำเนินการช่วยเหลือผู้ประสบภัยพิบัติ กรณีพื้นที่ทำการเพาะปลูกมีพืชตายหรือเสียหายจนไม่สามารถฟื้นฟูหรือเยียวยาให้กลับสู่สภาพเดิมได้อีก ให้ช่วยเหลือตามจำนวนพื้นที่เพาะปลูกที่เสียหายจริง ไม่เกินครัวเรือนละ ๓๐ ไร่ ในอัตรา ดังนี้

- ข้าว ไร่ละ ๑,๓๔๐ บาท
- พืชไร่และพืชผัก ไร่ละ ๑,๙๘๐ บาท
- ไม้ผลไม้อินต้น และอื่นๆ ไร่ละ ๔,๐๔๘ บาท

จึงเรียนมาเพื่อทราบ

(นายสมมาตร สยมภาค)
เกษตรจังหวัดลำปาง

ภาพประกอบการสำรวจการทำลายของหนอนกระทู้ข้าวโพดลายจุด
ณ พื้นที่ หมู่ที่ ๓ ตำบลทุ่งผึ้ง อำเภอแจ้ห่ม จังหวัดลำปาง
วันที่ ๒๑ กันยายน พ.ศ. ๒๕๖๔

