



ด่วนที่สุด บันทึกข้อความ

ส่วนราชการ สำนักงานเกษตรจังหวัดลำปาง โทร ๐ ๕๔๘๒ ๘๗๒๒ โทรสาร ๐ ๕๔๘๒ ๘๗๘๕

ที่ ลป ๐๐๐๙.๔/๗๕๖

วันที่ ๒๙ มีนาคม ๒๕๖๔

เรื่อง ขอดตรวจสอบและยืนยันผลการดำเนินงานการตรวจสอบพื้นที่การเพาะปลูกข้าวนาปี ปี ๒๕๖๒/๖๓ ตามข้อเสนอแนะของสำนักงานตรวจเงินแผ่นดิน (ครั้งที่ ๒)

เรียน เกษตรอำเภอสบปราบ

ด้วยกรมส่งเสริมการเกษตรให้ดำเนินการตรวจสอบความซ้ำซ้อนการทำกิจกรรมการเกษตรจริงของเกษตรกรผู้ปลูกข้าวนาปี ปีการผลิต ๒๕๖๒/๖๓ ว่าเนื้อที่ซ้ำซ้อนกับเนื้อที่ที่เกษตรกรได้นำเข้าร่วมโครงการส่งเสริมการประกอบอาชีพปศุสัตว์ ในปีงบประมาณ ๒๕๖๐ หรือโครงการปรับเปลี่ยนพื้นที่สำหรับปลูกพืชอาหารสัตว์ ในปีงบประมาณ ๒๕๖๒ หรือไม่ และให้ยืนยันข้อมูลเกษตรกรที่ได้ตรวจสอบจากพื้นที่จริงที่มีความซ้ำซ้อนทั้งหมดหรือซ้ำซ้อนบางส่วน ลงในระบบทะเบียนเกษตรกรให้ถูกต้อง ตามข้อเสนอแนะของสำนักงานการตรวจเงินแผ่นดิน (สตง.) ให้แล้วเสร็จภายในวันที่ ๑๕ กันยายน ๒๕๖๓ พร้อมทั้งแจ้งให้เกษตรกรทราบว่า เมื่อมีการแก้ไขปรับลดเนื้อที่ปลูกข้าวเกษตรกรต้องคืนเงินทุกโครงการที่ได้รับสิทธิ์จากการปลูกข้าวนาปี ปีการผลิต ๒๕๖๒/๖๓ ซึ่งกรมส่งเสริมการเกษตร ได้ตรวจสอบผลการตรวจสอบการขึ้นทะเบียนพื้นที่การเพาะปลูกข้าวนาปี ปี ๒๕๖๒/๖๓ ผลปรากฏว่า มีรายงานการตรวจสอบของจังหวัดลำปาง เป็นเกษตรกรจำนวน ๑๓ ครัวเรือน ๔๐ แปลง ๑๑๑.๕๗ ไร่ และผลการตรวจสอบพื้นที่ซ้ำซ้อนของพื้นที่การปลูกข้าวนาปี ปี ๒๕๖๒/๖๓ พบว่ามีการแจ้งข้อมูลเพาะปลูกข้าวนาปี ปี ๒๕๖๒/๖๓ ซ้ำซ้อนทั้งหมดหรือซ้ำซ้อนบางส่วนกับโครงการปศุสัตว์เป็นเนื้อที่จำนวนมาก ส่งผลให้พื้นที่การปลูกข้าวนาปี ปี ๒๕๖๒/๖๓ ลดลง ซึ่งต้องรายงานข้อมูลตามข้อเท็จจริงให้ สตง. ทราบ และส่งข้อมูลให้กับทาง ธ.ก.ส. คำนวณสิทธิ์ในการเข้าร่วมโครงการสนับสนุนต้นทุนการผลิตให้เกษตรกรผู้ปลูกข้าวนาปี ปีการผลิต ๒๕๖๒/๖๓ ใหม่อีกครั้ง เพื่อให้เจ้าหน้าที่ได้ตรวจสอบและยืนยันผลการดำเนินการตรวจสอบพื้นที่การเพาะปลูกข้าวนาปี ปี ๒๕๖๒/๖๓ ตามข้อเสนอแนะของ สตง. อีกครั้งหนึ่ง จึงได้ทำระบบให้เจ้าหน้าที่ยืนยันข้อมูลที่ได้สำรวจแล้วอีกครั้ง รวมทั้งเก็บรายละเอียดข้อมูลการตรวจสอบเนื้อที่ปลูกข้าวนาปี ปี ๒๕๖๒/๖๓ ไว้เป็นหลักฐาน สำหรับการตรวจสอบของ สตง. และหน่วยงานอื่นๆ ต่อไป

สำนักงานเกษตรจังหวัดลำปาง จึงขอให้สำนักงานเกษตรอำเภอดำเนินการตรวจสอบและยืนยันผลการตรวจสอบพื้นที่การเพาะปลูกข้าวนาปี ปี ๒๕๖๒/๖๓ ว่ามีเนื้อที่จริงเท่าไร โดยให้หักพื้นที่ที่ไม่ได้ปลูกข้าวออก พร้อมทั้งรายงานผลการตรวจสอบและยืนยันยังให้กับสำนักงานเกษตรจังหวัดลำปางเป็นหนังสือราชการ ภายในวันที่ ๒๙ มีนาคม ๒๕๖๔ หลังจากตรวจสอบแล้วให้แจ้งเกษตรกรที่ไม่ได้ปลูกข้าวจริงว่าจะถูกดำเนินการเรียกเงินคืน หากเนื้อที่ปลูกข้าวลดลง รายละเอียดตามเอกสารที่แนบมาพร้อมนี้

จึงเรียนมาเพื่อทราบและดำเนินการ

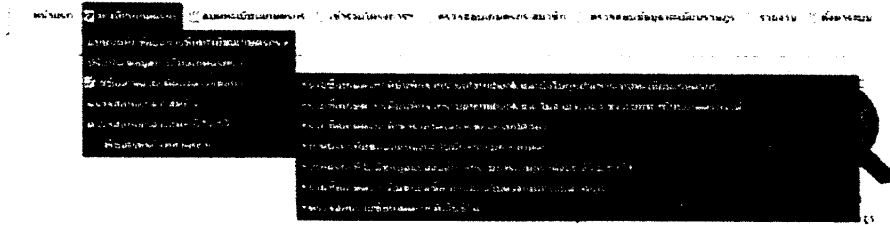
(นายสมมาตร สยมภาค)
เกษตรจังหวัดลำปาง

รายงานจำนวนเกษตรกรที่เข้าร่วมโครงการของปศุสัตว์

ลำดับที่	จังหวัด	รวมทั้งหมด			ไม่เข้าข้อ			เข้าทั้งหมด			เข้าบางส่วน		
		ครัวเรือน	แปลง	ไร่	ครัวเรือน	แปลง	ไร่	ครัวเรือน	แปลง	ไร่	ครัวเรือน	แปลง	ไร่
	รวมทั้งหมด	9,847	20,652	169,708.41	7,713	14,866	115,746.42	1,083	1,509	10,576.02	3,870	4,277	19,238.26
14	อุดรธานี	526	852	7,194.59	397	603	4,898.17	46	62	381.99	174	187	948.65
15	เลย	15	22	115.13	14	19	102.25				3	3	11.25
16	หนองคาย	19	37	249.20	19	33	220.70	4	4	28.50			
17	มหาสารคาม	1,515	3,390	26,280.52	1,189	2,368	17,136.94	178	252	1,714.74	698	770	3,194.04
18	ร้อยเอ็ด	967	2,289	19,504.12	738	1,537	12,007.36	158	219	1,961.27	463	533	2,317.66
19	กาฬสินธุ์	325	549	4,066.17	231	348	2,364.63	13	14	54.28	175	187	827.33
20	สกลนคร	275	565	4,661.30	230	426	3,419.50	15	16	111.25	111	123	557.25
21	นครพนม	544	1,247	8,317.19	461	957	6,065.97	70	109	558.81	164	181	774.15
22	มุกดาหาร	99	188	1,036.55	75	138	691.05	6	7	34.25	41	43	191.75
23	ลำปาง	13	40	111.57	11	27	69.25	8	10	31.07	3	3	5.25
24	อุดรธานี	67	161	1,127.75	61	142	978.00	1	2	9.75	15	17	69.75
25	แพร่	33	76	293.35	32	73	276.60				3	3	10.50
26	บ้าน	23	56	141.90	17	45	116.99	6	7	12.22	4	4	7.60
27	พะเยา	36	81	550.56	29	63	484.70	5	9	19.12	4	4	14.25

วิธีการตรวจสอบและยืนยันผลการดำเนินการตรวจสอบพื้นที่การเพาะปลูกข้าวนาปี ปี ๒๕๖๒/๖๓

๑. เลือกเมนู "ทะเบียนเกษตรกร" แล้วเลือก "รายชื่อเกษตรกรที่เข้าร่วมโครงการของกรมปศุสัตว์"



๒. เลือก ในจังหวัด อำเภอ ตำบล และหมู่ที่ ที่ต้องการดำเนินการ

รายงานจำนวนเกษตรกรที่เข้าร่วมโครงการของปศุสัตว์

จังหวัด	อำเภอ	ตำบล	หมู่ที่	เกษตรกรรายครัวเรือน	เกษตรกรรายแปลง	เกษตรกรรายแปลง	เกษตรกรรายแปลง	เกษตรกรรายแปลง	เกษตรกรรายแปลง	เกษตรกรรายแปลง	เกษตรกรรายแปลง	เกษตรกรรายแปลง	เกษตรกรรายแปลง	เกษตรกรรายแปลง	เกษตรกรรายแปลง	เกษตรกรรายแปลง	เกษตรกรรายแปลง	เกษตรกรรายแปลง	เกษตรกรรายแปลง
...

๓. ให้ตรวจสอบเนื้อที่ปลูกข้าวนาปี ปี ๒๕๖๒/๖๓ และบันทึกเนื้อที่ตามที่เพาะปลูกข้าวจริง แล้วกด "บันทึก" โดยระบบจะแสดงเนื้อที่ที่เคยแจ้งปลูกข้าวไว้ แล้วให้แก้ไขเนื้อที่ตามที่เพาะปลูกจริง

บันทึกข้อมูลการเพาะปลูกข้าวนาปี ปี ๒๕๖๒/๖๓

ข้อมูลเกษตรกรรายครัวเรือนที่แสดงในหน้านี้เป็นข้อมูล ณ วันที่บันทึกข้อมูลเกษตรกรรายครัวเรือนในระบบทะเบียนเกษตรกรของกรมปศุสัตว์

ประเภทพื้นที่	ชื่อเกษตรกร	ชื่อแปลง	พื้นที่ (ไร่)	เนื้อที่ (ไร่)	เนื้อที่ (ไร่)	เนื้อที่ (ไร่)	เนื้อที่ (ไร่)	เนื้อที่ (ไร่)	เนื้อที่ (ไร่)	เนื้อที่ (ไร่)	เนื้อที่ (ไร่)	เนื้อที่ (ไร่)	เนื้อที่ (ไร่)	เนื้อที่ (ไร่)	เนื้อที่ (ไร่)	เนื้อที่ (ไร่)	เนื้อที่ (ไร่)	เนื้อที่ (ไร่)	เนื้อที่ (ไร่)	
...

หมายเหตุ หากมีการเปลี่ยนแปลงข้อมูล ทางกรมส่งเสริมการเกษตรจะใช้ข้อมูลที่แก้ไขล่าสุด ในการสรุปให้ สตง. ทราบ และส่งข้อมูลให้ ธ.ก.ส. เพื่อดำเนินการต่อไป