

ที่ ลป ๐๐๐๙.๔/๑ ๒๓๙๙



ศาลากลางจังหวัดลำปาง
ถนนวชิราวุธดำเนิน ลป ๕๒๐๐๐

๒๓/ กันยายน ๒๕๖๔

เรื่อง การจัดทำปฏิทินผลผลิตสินค้าเกษตรรายเดือน ประจำปี ๒๕๖๔

เรียน นายอำเภอทุกอำเภอ

สิ่งที่ส่งมาด้วย กลไกการจัดทำปฏิทินสินค้าเกษตร

จำนวน ๑ ฉบับ

ด้วยได้รับแจ้งจากกรมส่งเสริมการเกษตรว่า ได้รับมอบหมายจากปลัดกระทรวงเกษตรและสหกรณ์ให้แจ้งหน่วยงานในพื้นที่ดำเนินการจัดทำและบันทึกข้อมูลปฏิทินผลผลิตสินค้าเกษตรรายเดือน ระดับจังหวัด ประจำปี ๒๕๖๔ ในระบบปฏิทินผลผลิตสินค้าเกษตรรายเดือนระดับจังหวัดเพื่อการบริหารจัดการความมั่นคงอาหารและโภชนาการ ตามคู่มือการจัดทำปฏิทินผลผลิตสินค้าเกษตรรายเดือนระดับจังหวัด ประจำปี ๒๕๖๔ และเจ้าหน้าที่ผู้เกี่ยวข้องในแต่ละหน่วยงานสามารถดาวน์โหลดคู่มือฯ ได้ที่ http://www.oae.go.th/view/1/download_form/TH-TH สำหรับให้หน่วยงานที่เกี่ยวข้องในพื้นที่ใช้เป็นแนวทางดำเนินการ โดยใช้กลไกของกระทรวงเกษตรและสหกรณ์ที่มีอยู่ในพื้นที่

จังหวัดลำปางจึงขอให้ท่านแจ้งเกษตรกรอำเภอดำเนินการ จัดทำปฏิทินผลผลิตสินค้าเกษตรรายเดือนระดับจังหวัดเพื่อความมั่นคงทางอาหารและโภชนาการ โดยคำนึงถึงกลไกการจัดทำปฏิทินสินค้าเกษตรปรากฏตามคู่มือฯ หน้า ๒๘ พร้อมทั้งบันทึกข้อมูลที่เว็บไซต์ <http://cropcalendar.oae.go.th> ชื่อผู้ใช้งาน admprov521 รหัสผ่าน 123456 กำหนดแล้วเสร็จภายในวันที่ ๒๙ ตุลาคม ๒๕๖๔ ทั้งนี้ ได้มอบหมายนายदनัย ใจจะดี นักวิชาการส่งเสริมการเกษตรชำนาญการ หมายเลขโทรศัพท์ ๐๘ ๒๑๙๖ ๖๐๖๘ เป็นผู้ประสานงาน

จึงเรียนมาเพื่อโปรดทราบและแจ้งเกษตรกรอำเภอดำเนินการ

ขอแสดงความนับถือ

(นายสมมาตร สยมภาค)
เกษตรจังหวัด ปฏิบัติราชการแทน
ผู้ว่าราชการจังหวัดลำปาง

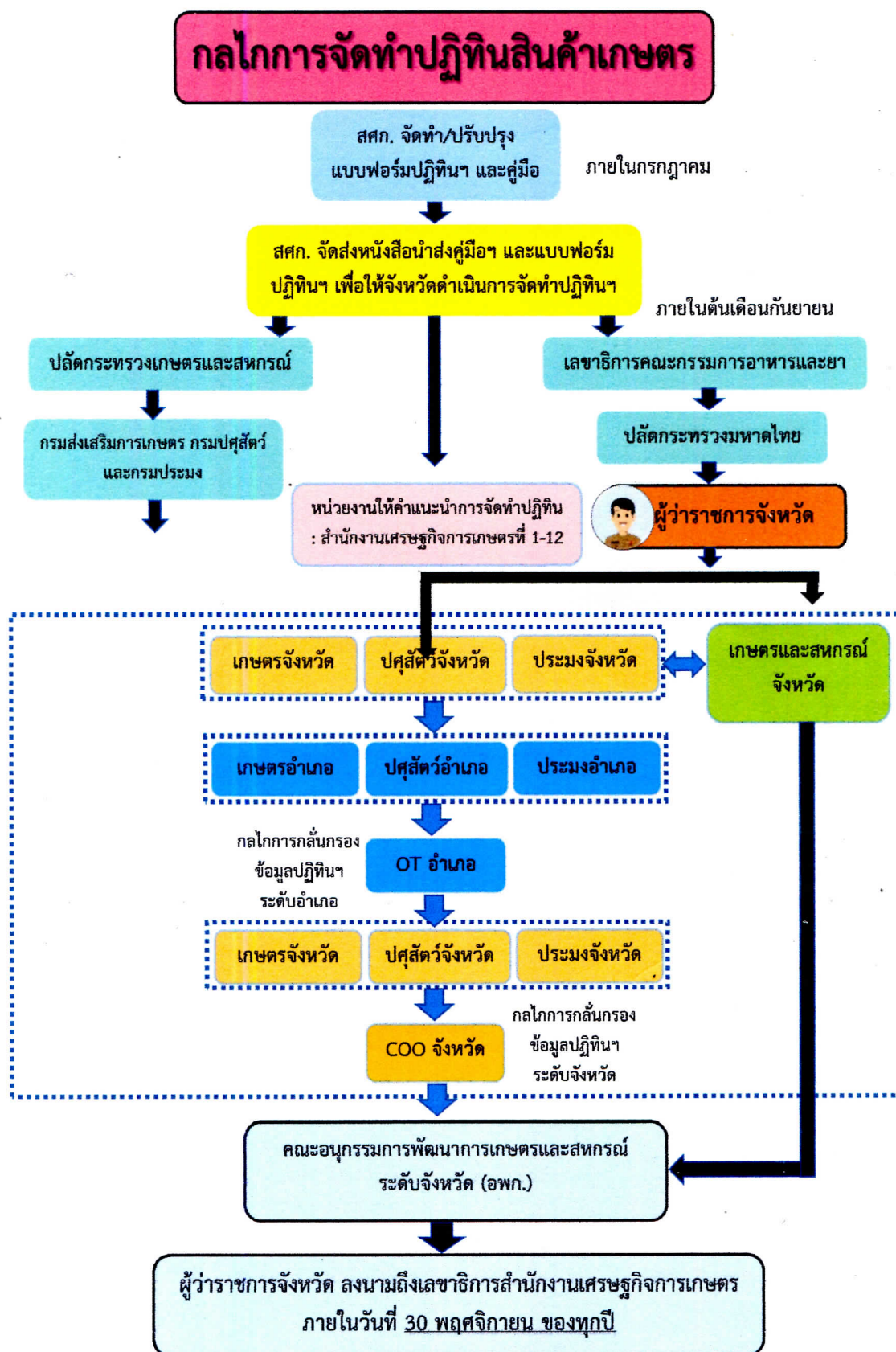
สำนักงานเกษตรจังหวัด
กลุ่มยุทธศาสตร์และสารสนเทศ
โทร. ๐ ๕๔๘๒ ๙๗๒๒
โทรสาร ๐ ๕๔๘๒ ๙๗๙๕
E-mail: lampang@doae.go.th



คู่มือฯ



เว็บไซต์



ภาพที่ 2 กลไกการจัดทำปฏิทินผลผลิตสินค้าเกษตร