



## บันทึกข้อความ

ส่วนราชการ สำนักงานเกษตรจังหวัดลำปาง โทร ๐ ๕๔๘๒ ๙๗๒๒ โทรสาร ๐ ๕๔๘๒ ๙๗๙๕

ที่ ลป ๐๐๐๙.๔/๑๕๕๐

วันที่ ๒๙ กรกฎาคม ๒๕๖๔

เรื่อง การสำรวจความพึงพอใจของประชาชนต่อการให้บริการตามคู่มือสำหรับประชาชน (รอบที่ ๒)

เรียน เกษตรอำเภอทุกอำเภอ

ด้วยได้รับแจ้งจากกรมส่งเสริมการเกษตรให้ประชาสัมพันธ์การสำรวจความพึงพอใจของประชาชนต่อการให้บริการของหน่วยงานภาครัฐตามที่กำหนดไว้ในคู่มือสำหรับประชาชน เพื่อเป็นการรับฟังความคิดเห็นเกี่ยวกับความพึงพอใจในการรับบริการ รวมถึงความต้องการ ตลอดจนข้อเสนอแนะของประชาชนเกี่ยวกับการปรับปรุงงานบริการภาครัฐ

ในการนี้ สำนักงานเกษตรจังหวัดลำปาง จึงขอให้ท่านปิดประกาศประชาสัมพันธ์ช่องทางการสำรวจความพึงพอใจของประชาชนต่อการให้บริการตามคู่มือสำหรับประชาชน รายละเอียดตามสิ่งที่แนบมาด้วยนี้

จึงเรียนมาเพื่อทราบ และดำเนินการ

(นายสมมาตร สยมภาค)  
เกษตรจังหวัดลำปาง

# Online survey

ขอเชิญร่วมตอบแบบสำรวจ  
ความพึงพอใจของประชาชน

ต่อการให้บริการตามคู่มือสำหรับประชาชน

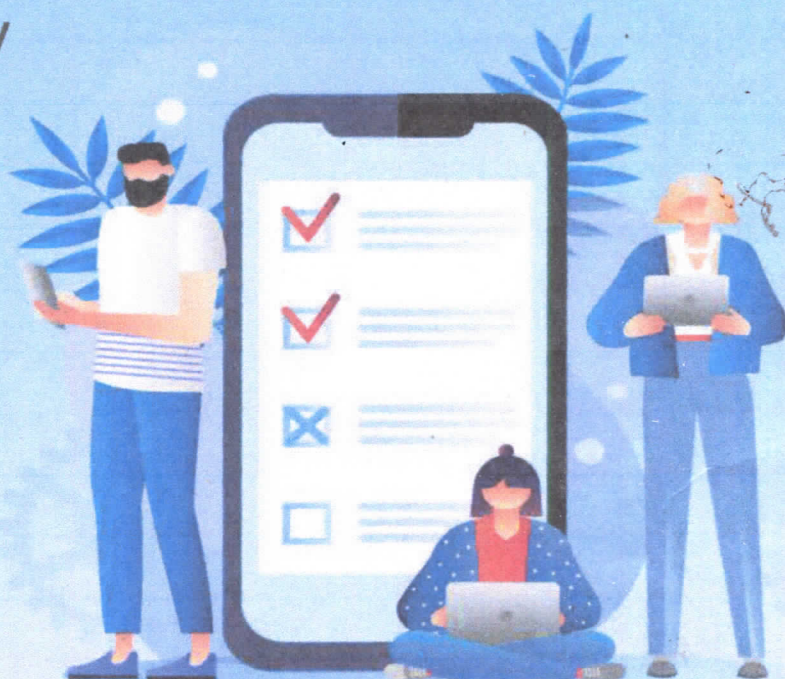
## ทุกความเห็น มีความหมาย

 CLICK HERE

<https://opdc.csn.cx/>



SCAN ME



สำนักงานคณะกรรมการพัฒนาระบบราชการ

[www.opdc.go.th](http://www.opdc.go.th)